

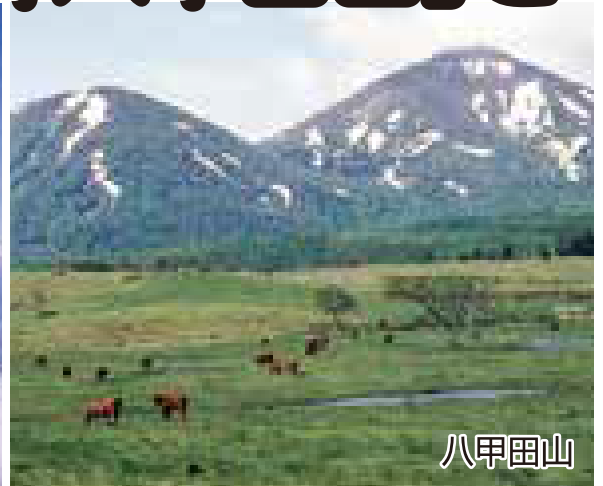


パンフレットのツアーNo. をクリック（タップ）すると、  
該当ツアーの申し込み画面に移動できます。

# 日本百名山「岩木山」・「八甲田山」と 白神山地・十二湖



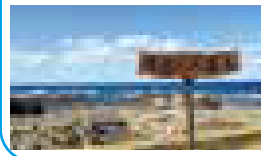
岩木山の山頂



八甲田山

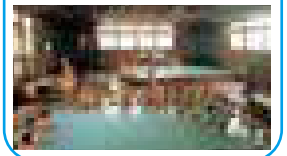
### 不老ふ死温泉

日本海の絶景を望む露天風呂

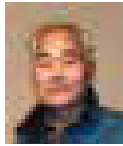


### 八甲田・酸ヶ湯温泉

冬の豪雪で有名な、混浴温泉



## 松井英明リーダー同行



■旅行代金 大人お一人様

**116,000円** (1~2名様1室利用)

2泊3日  
航空機利用



●旅行代金への支援額

**28,000円**

■お支払い  
実額 **88,000円**

※お取消しの際は、旅行代金を基準として所定の取消料が発生します。

■旅行期間

10月20日(火)~22日(木)

■食事 朝食2回、昼食3回

■宿泊 弘前市内「弘前国際ホテル」  
または「弘前パークホテル」、  
「弘前プラザホテル」(洋室利用)

■発着地と時間(予定)

伊丹空港 7:50 集合

- |   |  |
|---|--|
| 1 | 約2km 約1時間30分 <span style="float: right;">標高差約155m</span>   |
|   | 伊丹空港(8:50頃出発)⇒⇒(ANAまたはJAL)⇒⇒青森空港(10:35頃到着)=岩木山8合目丁(登山リフト)丁9合目…岩木山【1624.7m、日本百名山】…(復路下山、9~8合目リフト利用)丁8合目=弘前(泊)       |
| 2 | 約8.5km 約5時間30分 <span style="float: right;">標高差約674m</span>   |
|   | 弘前=八甲田ロープウェイ山麓駅西(ロープウェイ)西山頂駅…赤倉岳…井戸岳…八甲田大岳(360度の大展望)【1584m、日本百名山】…毛無岱…酸ヶ湯温泉(下山後、入浴)=弘前(泊)                          |
| 3 | 弘前駅+++ (JR五能線、リゾートしらかみ)+++十二湖駅=アオーネ白神十二湖(昼食、と十二湖・青池など散策)=黄金崎不老ふ死温泉(入浴)=秋田空港または青森空港⇒⇒(ANAまたはJAL)⇒⇒伊丹空港(18:45頃着)着後解散 |

■利用予定航空会社:日本航空・ジャルエクスプレス・全日空

※上記スケジュールは、航空機及び現地事情により変更となる場合があります。※フライト時間は、変更となる場合があります。

お電話・FAXでのお申し込み・お問い合わせは



**06-6644-7900**



**06-6644-6400**

営業時間：平日 9：30～17：30（土日祝・年末年始を除く）

◀◀ [なんかいい旅TOPへもどる](#)