



パンフレットのツアーNo. をクリック (タップ) すると、
 該当ツアーの**申し込み画面**に移動できます。

初心者でも安心の山歩きシリーズ

林檎をかじる永遠の乙女たちへ

35名様限定・プラン

大人が恋する わくわく大自然ウォーク

「GoToトラベルが再開した場合は
改定料金をお知らせ致します。」

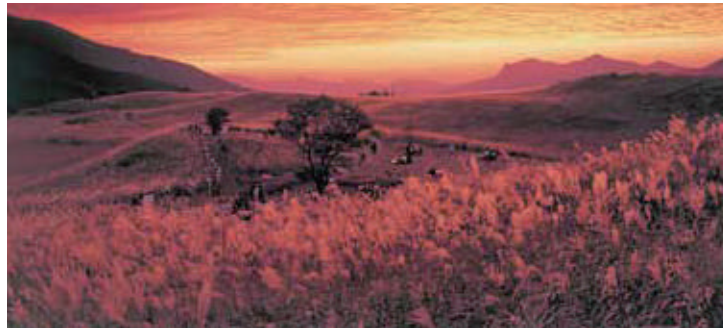
1年を通じて初心者の方が自然や花を楽しんで頂くシリーズです。
 歩くことだけを目的とせず動植物の観察にも時間を取ります!

※各コースとも花の見頃はずれる場合がございますので予めご了承の上、お申し込みください。

こんな方にオススメ.....
 本格的な山歩きはまだ自信がないけど少々的高低差なら大自然を歩きたい方。登山も平気だけど花や森林の観察が大好きという方。南海国際旅行では歩き旅のフロンティアとしてそんな要望にお応えして山歩きとウォーキングのハーフプランを集めてみました。

そと くらそやま

曾爾高原と倶留尊山ハイク



総天然色!黄金のじゅうたんを標高1,037mから望みます。

約8.5km 約4時間 標高差約490m



■旅行代金
 大人お一人様 **10,800円** ☀☀☀

■出発日 11月14日(日)

■集合時間(場所)

日帰り
バスツアー

ツアーNo.211118

梅田 7:40 天王寺 8:10 大和八木 9:00 出発

■行程 各地=曾爾高原ファームガーデン(標高488m)・・・お亀池・・・曾爾高原・・・
 亀山峠(標高810m)・・・二本ボソ(標高996m)・・・倶留尊山(標高1037.6m)・・・【折
 返しルート】・・・亀山峠・・・曾爾高原ファームガーデン=各地【16:00~17:30頃帰着】

*ラクラクコース:亀山峠から折り返します。本コースが帰着するまで曾爾高原温泉・お亀
 の湯(入浴料各自750円)等でお楽しみ下さい。

・コース選択は当日にお伺い致します。

・悪天候の場合は全員ラクラクコースとさせて頂く場合がございます。

お電話・FAX でのお申し込み・お問い合わせは



06-6644-7900



06-6644-6400

営業時間：平日 9：30～17：30（土日祝・年末年始を除く）