



パンフレットのツアーNo. をクリック (タップ) すると、
 該当ツアーの**申し込み画面**に移動できます。

共通の
ご案内



『GoToトラベルが再開した場合は
改定料金をお知らせ致します。』

やっ歩
トレッキングツアー

お泊り

ウォーキング & トレッキング

23名様限定・ゆったりダブルシートプラン ※屋久島コースを除く

ゆったり短距離で絶景を歩く

ツアーNo.210736

下栗の里・千畳敷カールのウォークと昼神温泉

下栗の里は、南アルプスを望む飯田市上村の東面傾斜面にある標高800m～1,000mの地区です。最大傾斜38度の傾斜面に点在する耕地や家屋は、遠山郷を代表する景観を作りあげています。平成21年には「にほんの里100選」にも選ばれました。景観の美しさ、自然と暮らしの調和、こうした姿がオーストリア・チロル地方に似ていることから「日本のチロル」とも呼ばれています。南アルプスを望む景観はすばらしく、百名山登山家深田久弥氏も、自らの著書で「下栗ほど美しく平和な山村を私はほかに知らない」と絶賛しています。



天空の里ビューポイントから望む遠山郷の下栗の里



千畳敷カール

1泊2日
バスツアー



現地ガイド

15名



■旅行代金 大人お一人様

44,800円 (3名様以上1室利用)

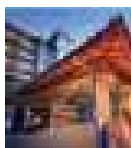
2名様1室利用の場合、2,500円増し(お一人様)
1名様1室利用の場合、5,000円増し

■旅行期間

7月15日(木)～16日(金)

■食事 朝食1回、昼食2回、夕食1回

■宿泊 南信州昼神温泉郷
「ユルイの宿 恵山」
(和室利用)



■発着地と時間(予定)

梅田 7:40 地下鉄竹田 8:30出発

1

約4.4km 約2時間

各地＝飯田(昼食、マイクロバス乗換え)＝下栗の里【現地ガイドさんの案内で歩く】＝はんば亭…天空の里ビューポイント…はんば亭…十五社大明神神社…下栗総合 交流会館＝昼神温泉(泊)

2

約3m 約1時間

昼神温泉＝菅の台(登山バスに乗換え)＝しらび平⇄(高低差日本一の駒ヶ岳ロープウェイ:7分半で標高2612mへ)⇄千畳敷駅…千畳敷カール(遊歩道を一周)…お花畑…剣ヶ池…千畳敷駅⇄ロープウェイ⇄しらび平＝菅の台＝(信州そばの昼食)光前寺(参拝)＝そらさんぽ天竜峡(2019年に誕生した、絶景の新名所)＝各地(18時30分～19時20分頃帰着予定)

お電話・FAX でのお申し込み・お問い合わせは



06-6644-7900



06-6644-6400

営業時間：平日 9:30～17:30 (土日祝・年末年始を除く)